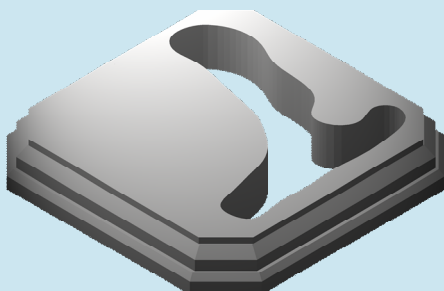
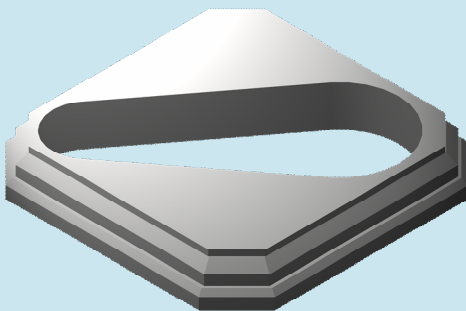
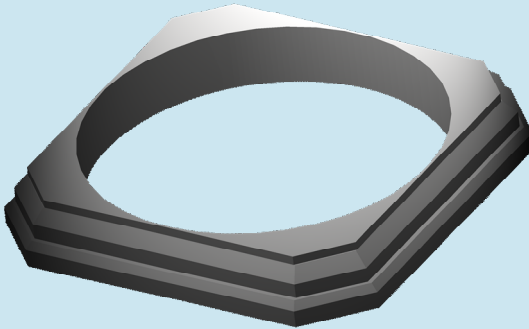
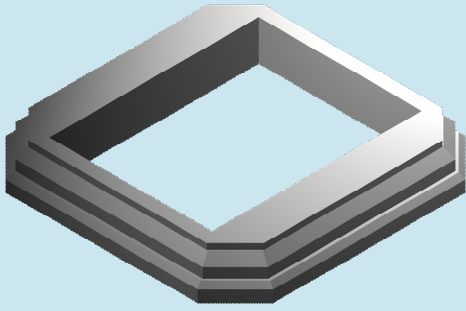


positronic - Ergebnisse nach Maß und Bedarf

## Standard E- Blenden

Definieren Sie Ihre Standards, mit denen Sie Ihre Behandlungsroutinen am besten abdecken.



### Ihr Vorteil:

Fast immer den geeigneten Elektronen Tuben-Einsatz in der Praxis, mit dem Sie Ihre Routine sofort bewältigen.

Der EBM läßt eine Abrechnung über die Ziffer 40840 mit 140€ zu, so diese individuell angefertigt sind.

### Standard E- Blenden

liefern wir als Einlage für Ihre Elektronen Zinkrahmen die Einsätze.

(6\*6, 6\*10, 10\*10, 15\*15, 20\*20, 25\*25)

Wir fertigen die Einlagen aus MCP 96 im Guss-, Fräsverfahren ca. 16 mm dick, so wie es für Varian nötig ist.

Unser Einsatz in Ihrem Rahmen ist direkt einsetzbar.

Es bietet sich an, Rechtecke und Kreise in einer für Sie geeigneten Rasterung zu erstellen, mit denen Sie Ihre regelmäßig wiederkehrenden Behandlungen *abdecken* können, die Aperturen müssen nicht zentral im Einsatz positioniert sein.

Auch individuelle Formen, mit denen Sie (wiederkehrend) bestrahlen möchten, sind denkbar, sprechen Sie uns an.

### Kontakt

Reiner Arnoneit

Tel. +49 (4101) / 5555 - 13

Fax +49 (4101) / 5555 - 01

Email [ra@beamservice.de](mailto:ra@beamservice.de)

Web: [www.beamservice.de](http://www.beamservice.de)

**positronic beam service GmbH**

Industriestraße 8b

25462 Rellingen

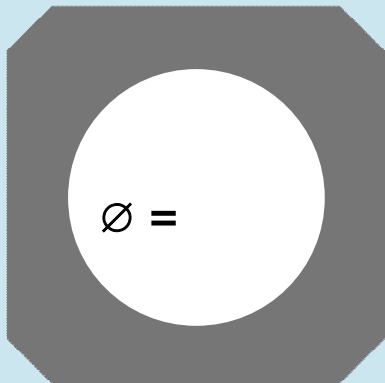
Germany

\*

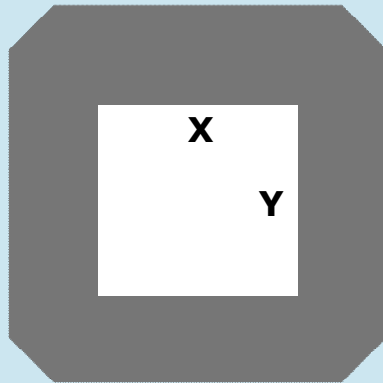
auch für Siemens und Elekta verfügbar. Vers. 1\_1

effizient, variabel - anwenderfreundlich

positronic - Ergebnisse nach Maß und Bedarf



**A**



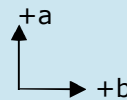
**B**



**C**

Vorstehend sehen Sie 3 schematisch dargestellte Varian Gußeinlagen für Ihre Rahmen. Zusätzlich zur Größenangabe des Rahmens benötigen wir bei **A** den Durchmesser; bei **B** die Kantenlängen X und Y. Unter Einhaltung der in der nachfolgenden Tabelle benannten maximalen Ausschnittmaße ist auch eine nicht zentrische Fertigung des Ausschnittes

möglich, bitte benennen Sie diese Verschiebung bezogen



auf den Zentralstrahl.

Individuelle Formgebungen sind umsetzbar, wie z.B. bei C. Sprechen Sie uns an, wie wir diese am beste für Sie umsetzen können.

Größe	T6	T6*10	T10	T15	T20	T25
Max. Ausschnitt <sup>(1,2)</sup> mm	60*60	100*60	100*100	148*148	196*196	243*243
Preis netto	91 €	100 €	110 €	140 €	185 €	300 €

### Ihre Bestelldaten:

Größe	∅ (mm) <sup>(1)</sup>	X*Y (mm) <sup>(1)</sup>	Verschiebung a, b (mm) <sup>(1,3)</sup>

(1) Angaben in FBA=95cm (2) zentrisch (3) auch negative Angaben sind möglich.

Klinik/Institut, Bearbeiter, Tel.	
Lieferadresse	
Rechnungsadresse (incl. Fax, Mail)	