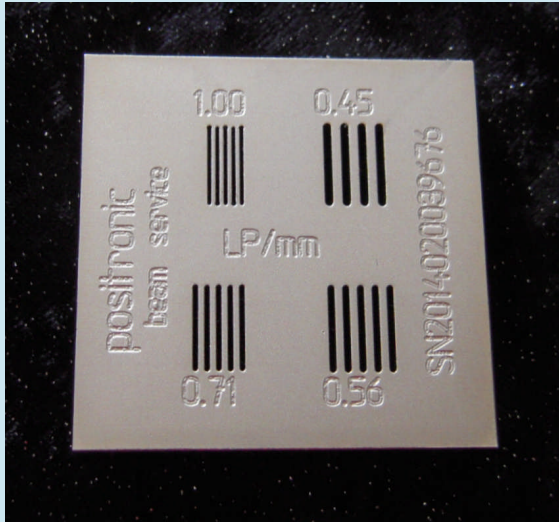


positronic - Ergebnisse nach Maß und Bedarf

Bild 1



Hochkontrast Phantom

Bild 1 (Art. Nr.: 59676)

Hochkontrastphantom

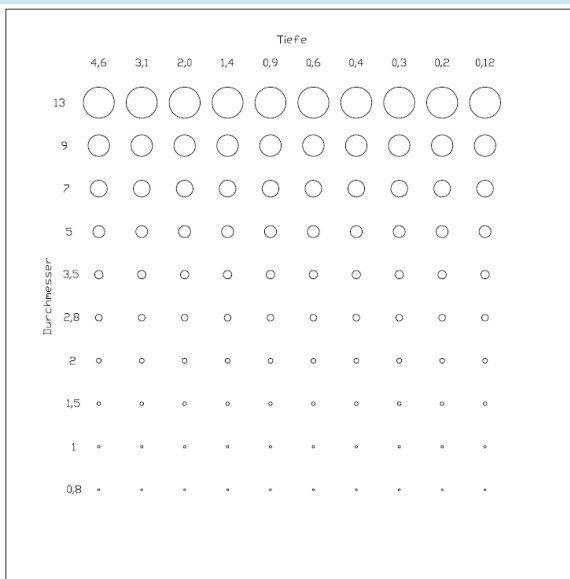
in einer ca. 50*50 CU-Platte sind 4 Schlitzgruppen untergebracht; die Schlitzgruppen sind jeweils parallel ausgeführt.

- 5 Taschen a 0,5 mm -> 1,00 Lp/mm
- 5 Taschen a 0,7 mm -> 0,71 Lp/mm
- 4 Taschen a 1,1 mm -> 0,45 Lp/mm
- 5 Taschen a 0,9 mm -> 0,56 Lp/mm

ca. 1 cm Platz zwischen den Blöcken, Länge der Taschen 1 cm.

Für Prüfungen nach DIN6847-6 Pos. 4.3.7

Bild 2



Niedrigkontrast Phantom

Bild 2 (Art. Nr.: 59687_L)

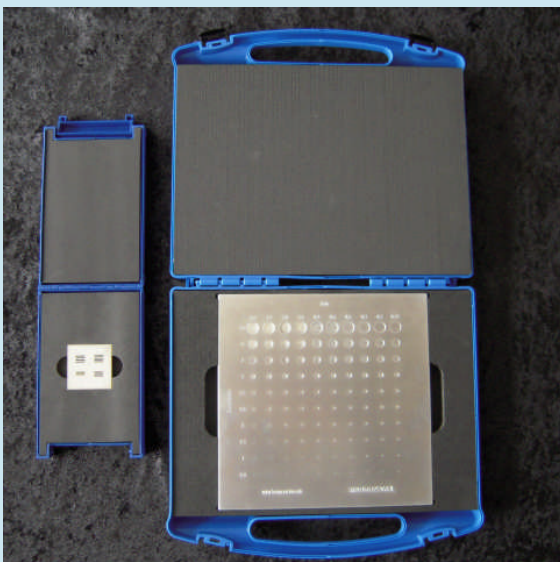
Niedrigkontrastphantom

in einer 240 x 240 x 15 mm AL-Platte sind 100 zylindrische Sacklöcher ausgeführt, die in Durchmesser und Tiefe variieren; Zeilen und Spalten sind beschriftet.

Niedrigkontrastphantom

Für Prüfungen nach DIN6847-6 Pos. 4.3.6

Bild 3



jeweils geliefert in Lager- und Transportbox

Kontakt

Reiner Arnoneit

Tel. +49 (4101) / 5555 - 13

Fax +49 (4101) / 5555 - 01

Email ra@beamservice.de

Web: www.beamservice.de

positronic beam service GmbH

Industriestraße 10E

25462 Rellingen

Germany