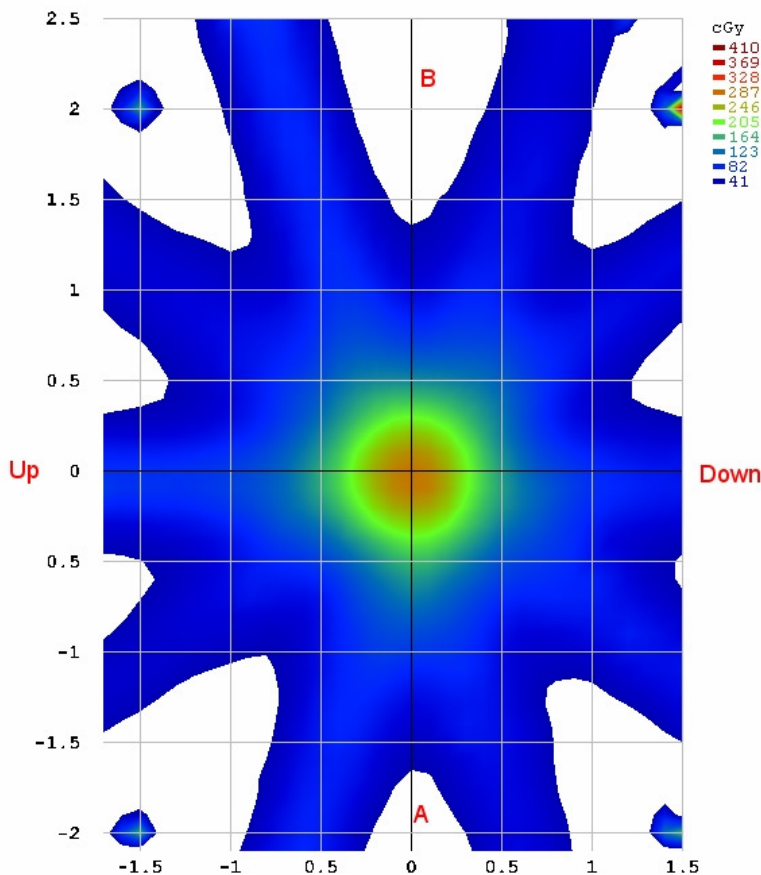
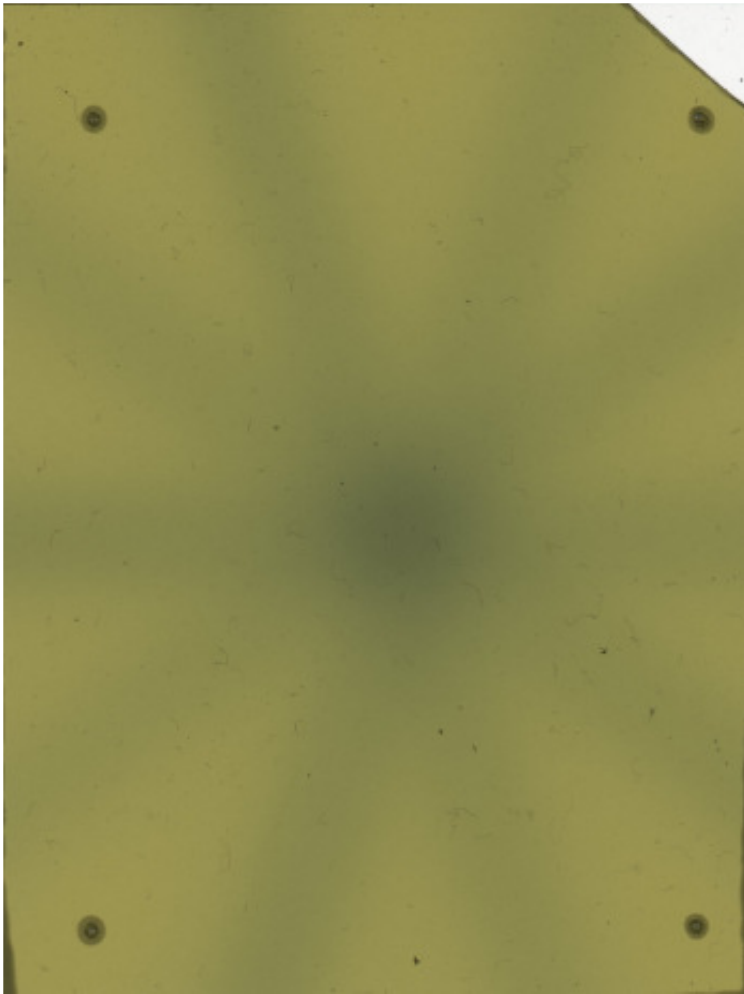


Filmauswertung Stern

Ein Stern wurde auf einen Film in der Crossplane Ebene abgestrahlt.
Gantry 0, 72, 144, 216, 288°



Der Film wurde über ein QA Programm (hier SNC Patient) gescannt, und in Dosisinformation umgesetzt.

Zusätzlich wurde der Film mit Linac Orientierungen ergänzt.

Der Koordinaten Ursprung lag auf dem **Laser-Isozentrum**.

Der Stern liegt sehr schön darüber mit dem Mittelpunkt der **Optischendichte**, die Skalierung ist in cm.