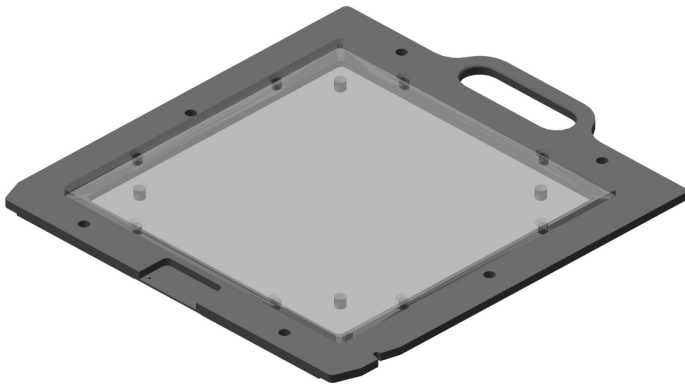


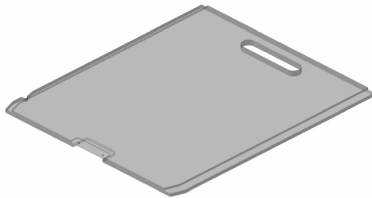
Tragplatten

Standard- und Spezialanfertigungen



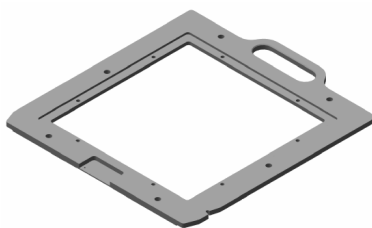
Hohe Qualität zu niedrigen Preisen

- ✓ Präzise Fertigung mit CNC-Fräsen
- ✓ Standardisierte und kundenspezifische Lösungen
- ✓ Individuelle Lochmuster und Isozentrums-Markierung
- ✓ Digitale und analoge Kodierung



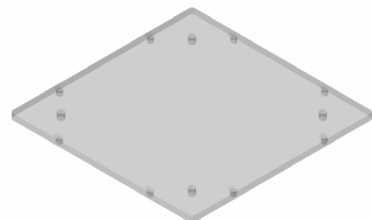
Standard Tragplatte für SIEMENS

- Maße: 356x307x10 mm
- Kodierstecker: 8/16-polig
- Material: PVC, PC, PMMA



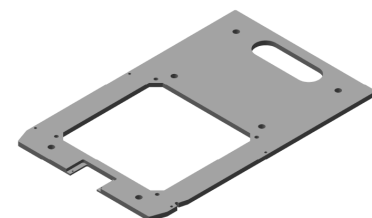
Tragplattenrahmen für SIEMENS

- Oberfläche: eloxiert
- Kanten gebrochen
- Maße: 340x308x8 mm
- Kodierstecker: 8/16-polig
- Material: Aluminium



Rahmeneinsatz für Siemens

- Maße: 250x250x8 mm
- Material: PVC, PC, PMMA

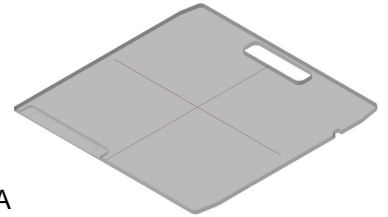


Kompensator-Tragplatte f. Siemens

- Oberfläche: eloxiert
- Kanten gebrochen
- Maße: 330x209x8 mm
- Kodierstecker: 8-polig
- Material: Aluminium

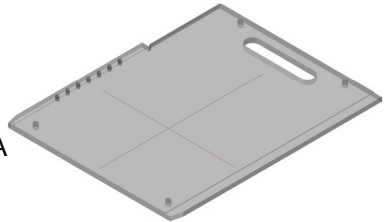
Standard Tragplatte für VARIAN

- Maße: 298x298x6mm u. 298x298x10 mm
- Optische Kodierung möglich
- Material: PVC, PC, PMMA



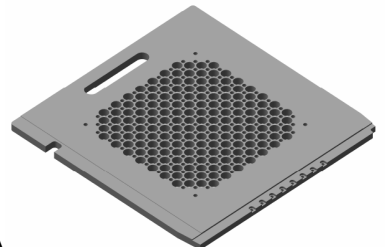
Standard Tragplatte für ELEKTA

- Maße: 400x320x10 mm
- 7 Kodierungsbohrungen
- Material: PVC, PC, PMMA



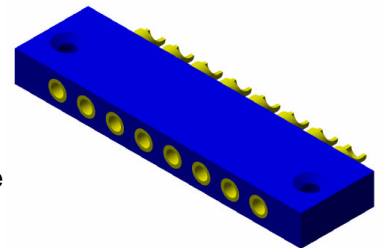
Standard Tragplatte für GE

- Maße: 370x360x10 mm
- Ungelocht oder gelocht
- Lochraster:
 - 172 Löchern Ø 15mm
 - 181 Löchern Ø 6 mm
- 8 Bit Schraubkodierung
- Material: PVC, PC, PMMA



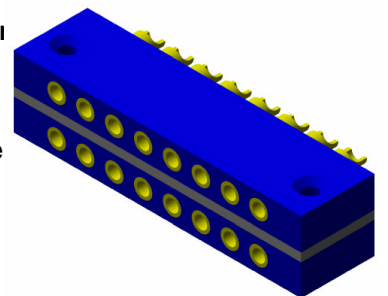
Kodierstecker 8-polig für SIEMENS

- Maße: 50x13x6 mm
- Vergoldete Kontakte zur Aufnahme der Widerstände



Kodierstecker 16-polig für SIEMENS

- Maße: 50x13x12 mm
- Vergoldete Kontakte zur Aufnahme der Widerstände



Kontakt:

positronic beam service GmbH
Industriestraße 8b
25462 Rellingen
Internet: www.beamservice.de

Ansprechpartner:

Dipl.-Ing. Reiner Armoneit
Tel. +49 4101 / 5555 - 13
Fax +49 4101 / 5555 - 01
Email ra@beamservice.de